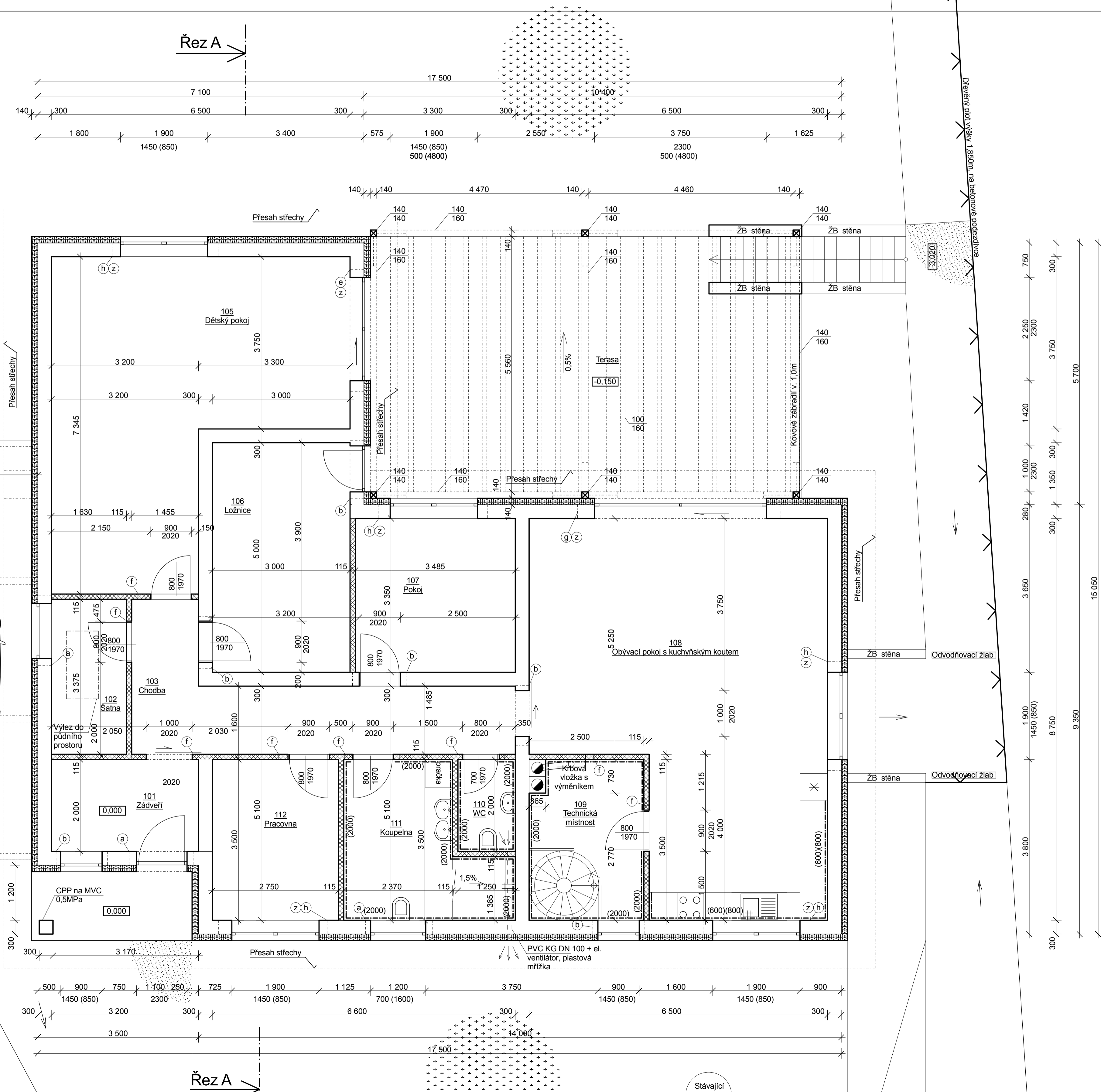


Dřevěný plot výšky 1,850m, na betonové podezdávce

Dřevěný plot výšky 1,850m, na betonové podezdávce



OZN.	ÚČEL MÍSTNOSTI	PLOCHA (m2)	SKLADBA PODLAHY	ZVLÁŠTNÍ ÚPRAVA POVRCHU		
				podlaha, sokl	stěny	strop
101	Zádvěří	6,58	S1	Keramická dlažba Keramický pásák v. 100	výpencementová omítka Bílá + malba	výpencementová omítka Bílá + malba
102	Technická místnost	5,62	S1	Keramická dlažba Keramický pásák v. 100	výpencementová omítka Bílá + malba	výpencementová omítka Bílá + malba
103	Chodba	15,35	S1	Keramická dlažba Keramický pásák v. 100	výpencementová omítka Bílá + malba	výpencementová omítka Bílá + malba
105	Dětský pokoj	36,04	S2	Dřevěná parketa Dřevěná podlahová láta	výpencementová omítka Bílá + malba	výpencementová omítka Bílá + malba
106	Ložnice	14,87	S2	Dřevěná parketa Dřevěná podlahová láta	výpencementová omítka Bílá + malba	výpencementová omítka Bílá + malba
107	Pokoj	11,62	S2	Dřevěná parketa Dřevěná podlahová láta	výpencementová omítka Bílá + malba	výpencementová omítka Bílá + malba
108	Obývací pokoj s kuchyňským koutem	50,72	S3	Keramická dlažba Keramický pásák v. 100	výpencementová omítka Bílá + malba	výpencementová omítka Bílá + malba
109	Technická místnost	5,95	S3	Keramická dlažba Keramický pásák v. 100	výpencementová omítka Bílá + malba	výpencementová omítka Bílá + malba
110	WC	2,50	S1	Keramická dlažba Keramický pásák v. 100	výpencementová omítka Bílá + malba	výpencementová omítka Bílá + malba
111	Koupelna	10,19	S1	Keramická dlažba Keramický pásák v. 100	výpencementová omítka Bílá + malba	výpencementová omítka Bílá + malba
112	Pracovna	9,63	S1	Keramická dlažba Keramický pásák v. 100	výpencementová omítka Bílá + malba	výpencementová omítka Bílá + malba

OZN.	PŘEKLAD:	POČET SESTAV:
a	Překlad HELUZ 23,8 délky 1500 - 4 ks	3
b	Překlad HELUZ 23,8 délky 1250 - 4 ks	6
d	Překlad HELUZ 23,8 délky 3000 - 4 ks	1
e	Překlad HELUZ 23,8 délky 2750 - 4 ks	1
f	Keramický plochy překlad 71/115 délky 1250 - 1 ks	8
g	Válcovaný I-profil 220, délky 4300 - 2ks	1
h	Překlad HELUZ 23,8 délky 2500 - 4 ks	5

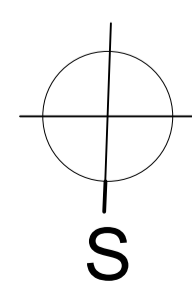
Poznámka:  
z - nad otvory přidatvnu výztuž do věnce. Do spod 3xØ14 a nahoru 2xØ12, tmínky Ø6 po 150, přesah výztuže přes otvor 500mm.

- LEGENDA MATERIÁLŮ:
- HELUZ 30 PLUS s celoplošným lepidlem + 140mm EPS 70 F
  - HELUZ 30 PLUS s celoplošným lepidlem
  - HELUZ 11,5 Broušená s celoplošným lepidlem

Řezivo smrkové I. třídy - před montáží 2x natřené přípravkem Belinka odstín borovice

**0,000=622,990m.n.m. BpV**  
 Objekt kótován bez tepelné izolace z EPS 70 tl. 140mm  
**DOKUMENTACE PRO SOLEČNÉ ÚZEMNÍ ROZHODNUTÍ A STAVEBNÍ POVOLENÍ**

Zodpovědný projektant <b>Ing. Pavel Mrňa</b>	Projektant <b>Bc. Václav Lazárek</b>	Bc. Václav LAZÁREK Pallardiho 1453/18 669 02 Znojmo GSM: 777 / 65 32 29 email: vaclav.lazarek@email.cz www.RadonZnojmo.cz
Kraj: <b>Vysočina</b>	Okres: <b>Žďár n/S</b>	Obec: <b>NMNM</b>
Investor: Ing. Tomáš Vičok a Mgr. Jarmila Vičková Jamborova 782, 59231 Nové Město na Moravě	Datum: <b>VII/2013</b>	
Paré: Akce: <b>Novostavba rodinného domu</b> na parcele 3394/80; 3394/89; 3394/90 a 3394/91, k.ú. Nové Město na Moravě (706418)	Formát: <b>xA4</b>	Měřítko: <b>C</b>
Výřez: <b>Půdorys 1.NP</b>	<b>1:50</b>	<b>06</b>



Stávající vodohodnota sáčta